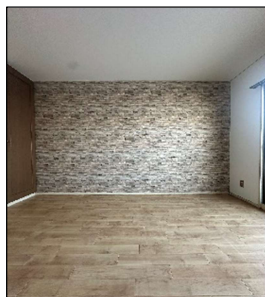
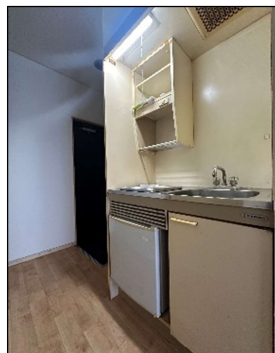


# メゾンデュ清水が丘201号室

# 賃料 40,000円

## 「オススメ」 敷金・礼金0、生活保護相談可、ユニットバス、エアコン1台



- ◆所在地◆  
神戸市垂水区清水が丘1丁目20-13
- ◆交通◆  
JR神戸線 垂水駅 バス14分
- ◆構造◆  
鉄骨造3階建
- ◆使用部分◆  
2階 (201号室) 約17.5㎡
- ◆間取◆  
1R
- ◆築年◆  
1990 (H2) 年3月
- ◆賃料◆  
40,000円/月
- ◆共益費◆  
0円/月
- ◆敷金◆  
0円
- ◆礼金◆  
0円
- ◆駐車場◆  
無
- ◆現況◆  
空家
- ◆入居◆  
即可
- ◆備考◆

敷金 ・ 礼金  
0 ・ 0

- ・賃貸保証加入 (いらいぶ安心保証 フルサポ 1年更新)  
(初回保証料: 5万円・更新料2.5万円/年・引落手数料605円/月)
- ・火災保険 (いらいぶ安心保証に含まれています。)
- ・1年未満の解約は違約金として賃料の2か月分要
- ・2年未満の解約は違約金として賃料の1か月分要



## アイリスコンサルティング株式会社

(社) 兵庫県宅地建物取引業協会会員 兵庫県知事 (3) 第11664号 ■取引形態: 貸主  
〒655-0029 兵庫県神戸市垂水区天ノ下町1番1-110号 ☎078-742-8244 ✉info@irisgroup.co.jp

物件の内覧のお申込み、お問合せは

☎078-706-7060

※広告では紹介しきれない情報等が多数ございますので、まずはお問合せ下さい。